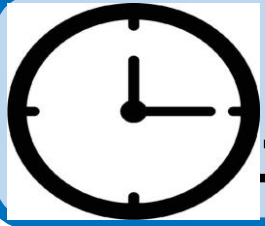


面会について



面会時間

土・日・祝含む毎日

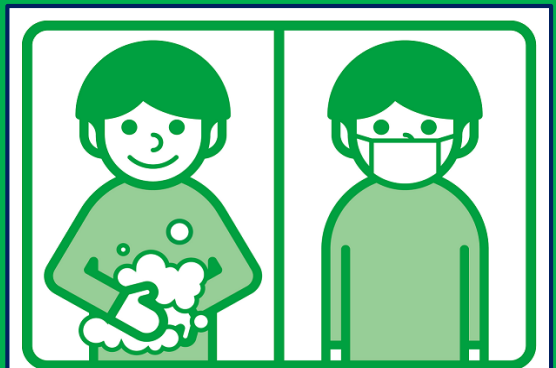
13時～20時

<下記に当てはまる場合は面会をお断りします>

- ◎ 1週間以内に発熱や咳などの風邪症状がある場合
- ◎ 同居の方が発熱している、新型コロナウイルス感染症にかかっている場合
- ◎ 1週間以内に発熱者や新型コロナウイルス感染症の方と長時間(おおむね15分以上)接触があった場合

ご協力をお願いします

来院者は家族または支援者
12歳以下のお子様は
ご遠慮ください



手洗いの徹底
マスクの着用

<面会場所>

- ◎ 面会場所: 総室入院中で歩行可能な方はディルーム
- ◎ 個室入院の方は病室



近江八幡市立総合医療センター
Omihachiman Community Medical Center