

# 頸動脈超音波検査

超音波を用いて、頸動脈（首の動脈）の血管や血液の流れを調べる検査です。血管の内腔・内壁・壁厚、血管の性状、血液の流れを調べる検査で、動脈硬化による脳や心臓疾患の予防や診断に役立ちます。

## 【検査の方法】

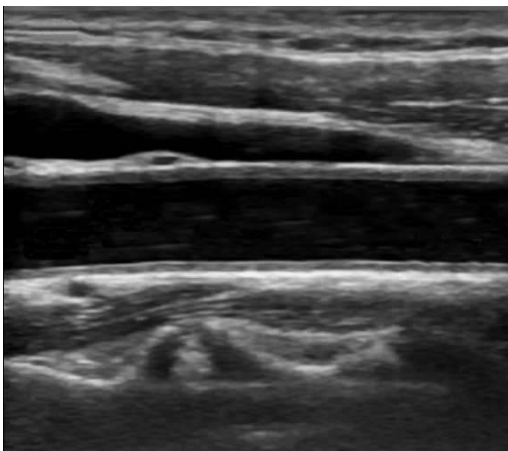
首元にゼリーをぬりながらプローブをあて検査をします。

## 【検査時間】

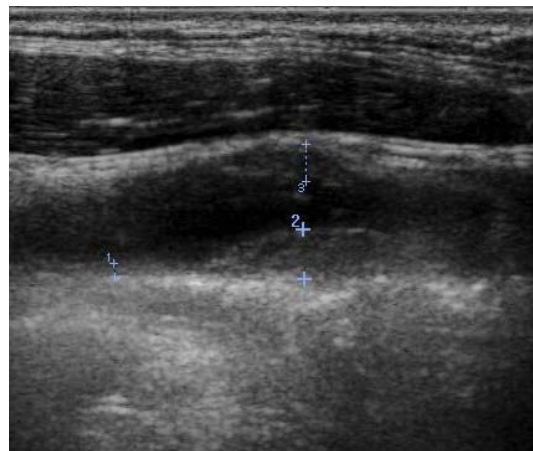
20分程度です。

## 【検査の準備・注意事項】

首にプローブをあて検査をします。なるべく襟元の開いた服装でおこしてください。ゼリーをぬって検査をします。検査終了後、ゼリーを拭くためのタオルをご用意ください。



正常画像（総頸動脈）



プラーク（総頸動脈）