

神経伝導速度検査(運動神経・知覚神経)

手や足の末梢神経の伝わりかたを調べる検査です。

【検査方法】

ベッドに横になっていただきます。調べたい神経が走っている部位に電極を貼り、神経に沿って何カ所かで電気刺激を与えていきます。刺激にともない波形が導出されます。その波形を観察し計測します。

【検査時間】

概ね 60 分程度です。しらべる神経の数によって時間が延びる場合もあります。

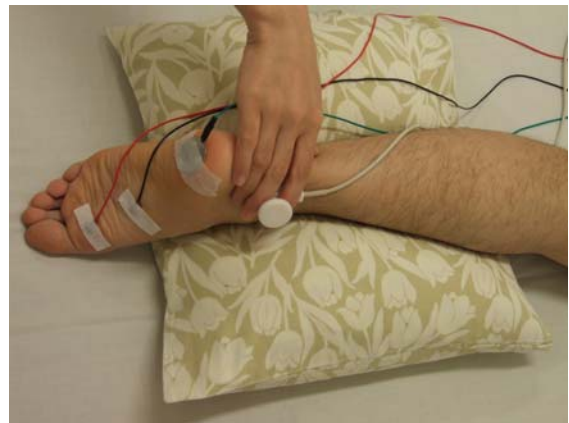
【検査の準備・注意事項】

絶食は必要ありません。

刺激に微弱な電気を使いますので、個人差はありますが少しチクチクと感じます。



正中神経での検査



後脛骨神経での検査