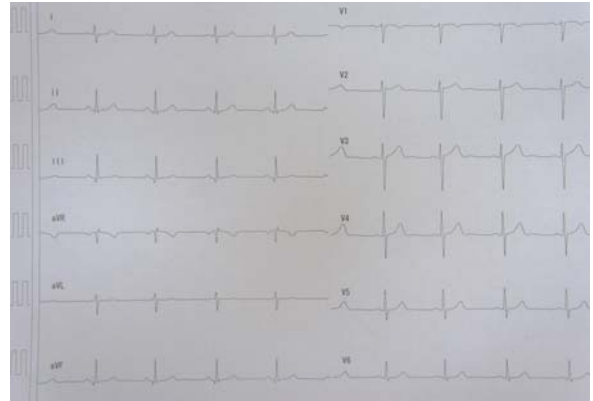


安静時心電図検査

心電図検査とは、心臓から発生するわずかな電気信号の変化を、心電計を用いて波形として記録します。

不整脈や心筋梗塞、狭心症など主に心臓の異常を調べます



【検査方法】

胸と両手首・両足首を出して、ベッドに仰向けになります。

胸・両手首・両足首に電極をつけ、安静な状態で心電図を記録します。

【検査時間】

3～10分程度です。

【検査の準備・注意事項】

- ・ 胸部や手足に電極をつけますので、脱ぎ着しやすい服装でお越しください。
- ・ 腰まであるストッキングは避けてください。
- ・ きれいに記録するために、肩や足の力を抜いてリラックスして受けてください。
- ・ 痛みはありません。機械から電気が流れることもありません。