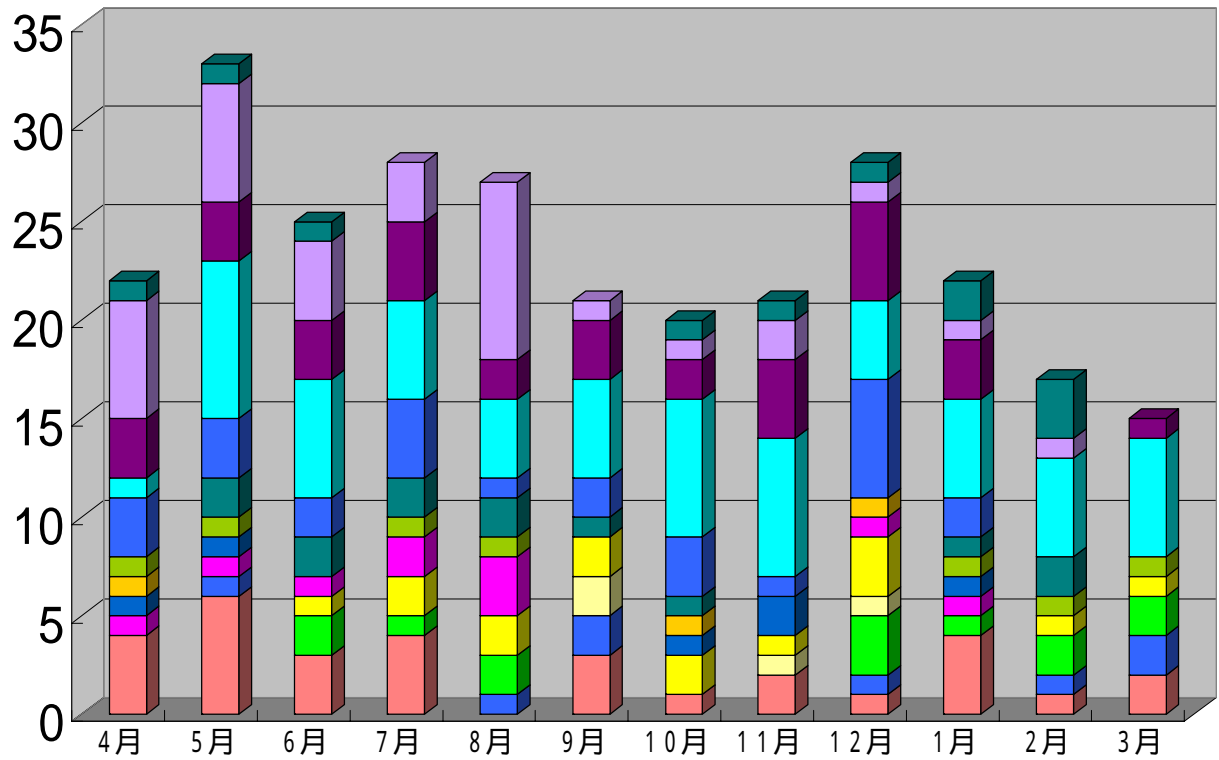
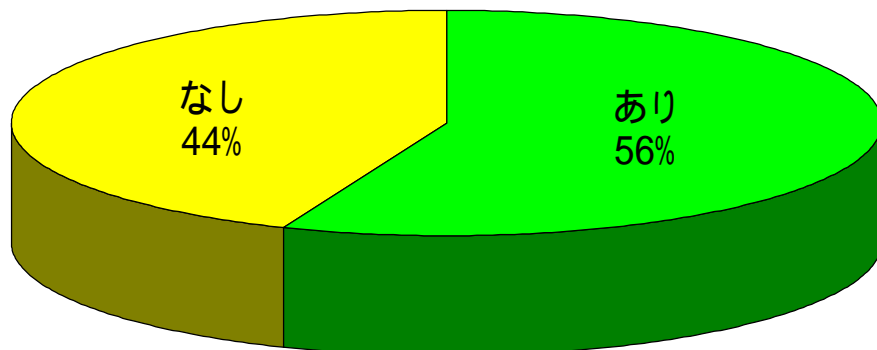


(人) 疾患分類 回復期リハビリテーション病棟(H19年度)

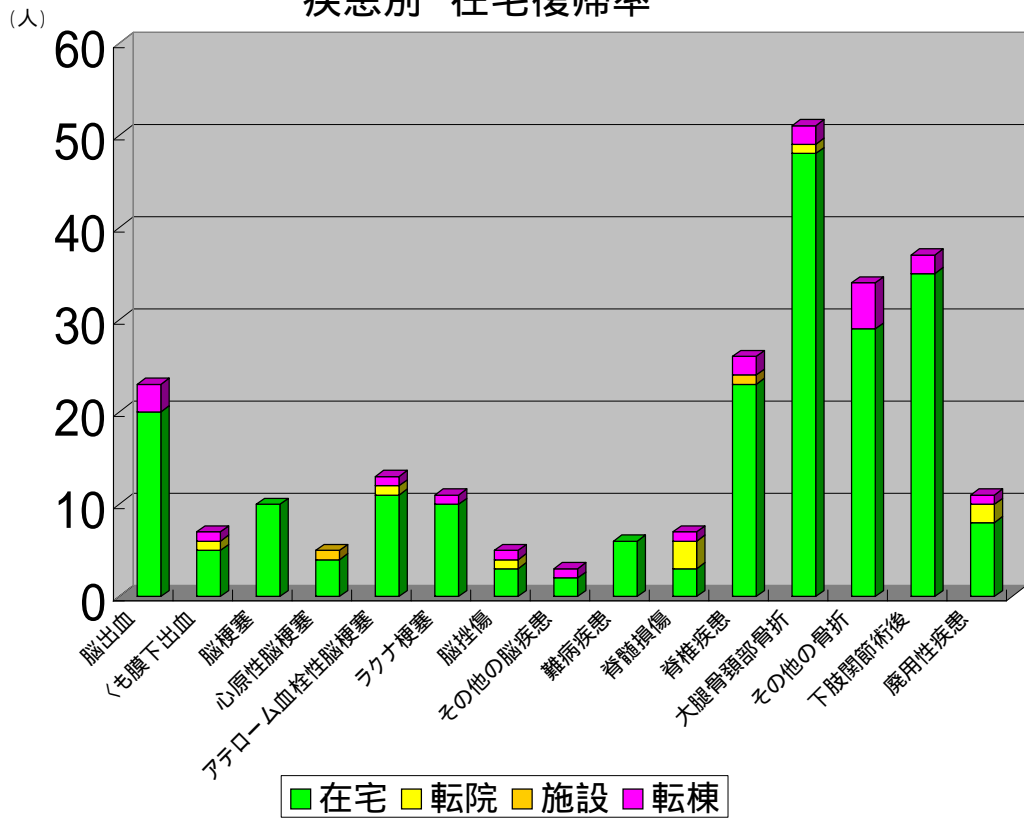


- | | | |
|--------|-------------|---------|
| 脳出血 | くも膜下出血 | 脳梗塞 |
| 心原性脳梗塞 | アテローム血栓性脳梗塞 | ラクナ梗塞 |
| 脳挫傷 | その他の脳疾患 | 難病疾患 |
| 脊髄損傷 | 脊椎疾患 | 大腿骨頸部骨折 |
| その他の骨折 | 下肢関節術後 | 廃用性疾患 |

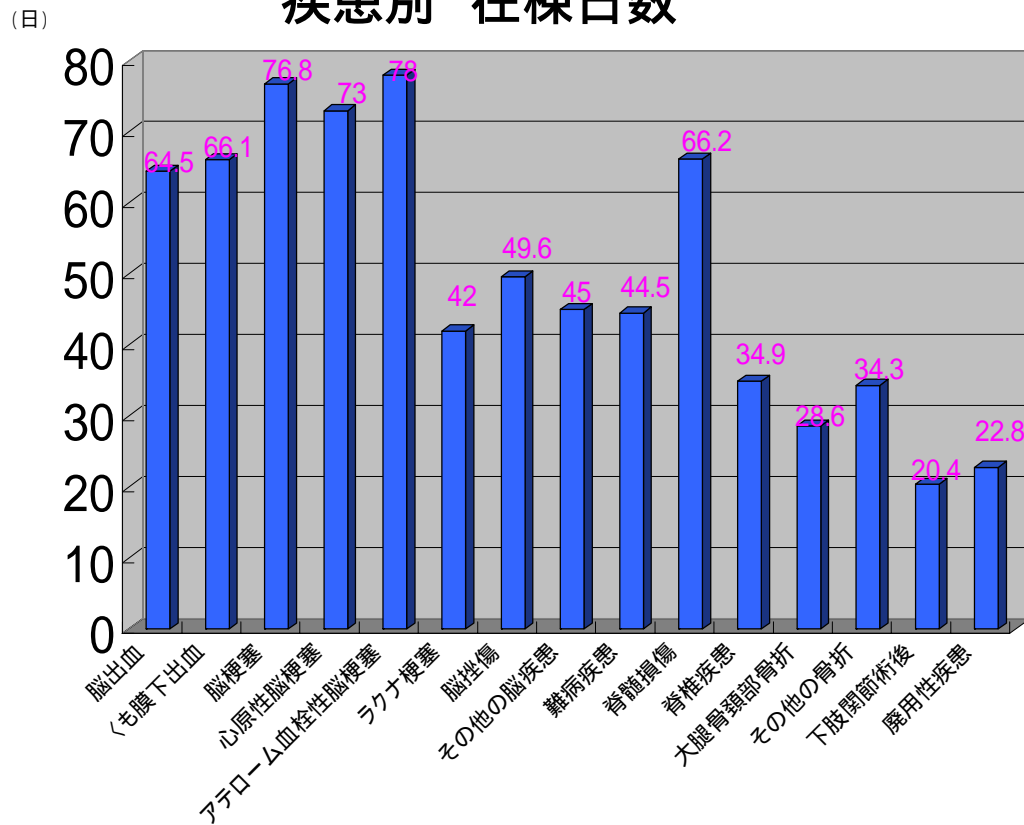
高次脳機能障害患者 割合



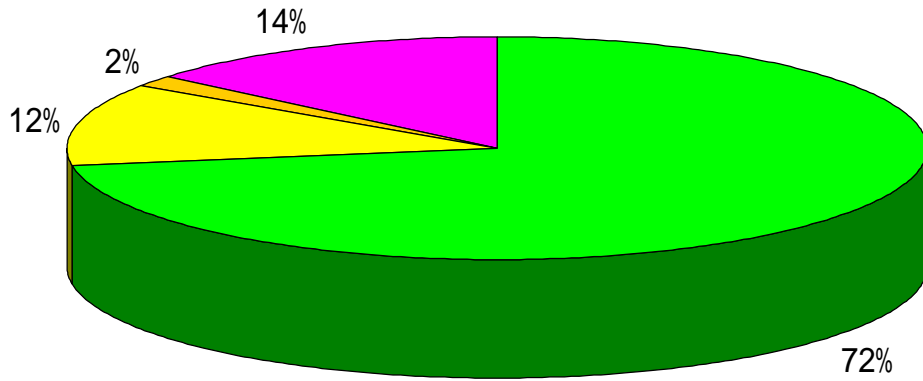
疾患別 在宅復帰率



疾患別 在棟日数

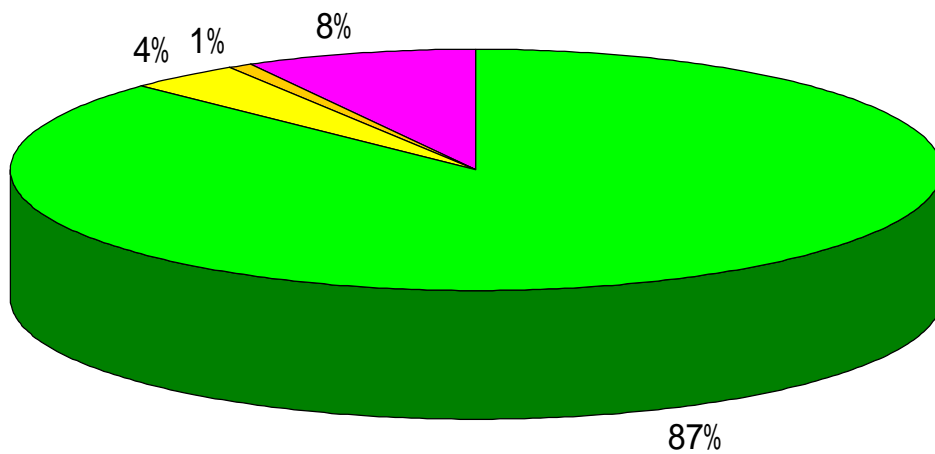


高次脳機能障害者 転帰先(平成19年度)



在宅 転院 施設 転棟

転帰先(平成19年度)



在宅 転院 施設 転棟